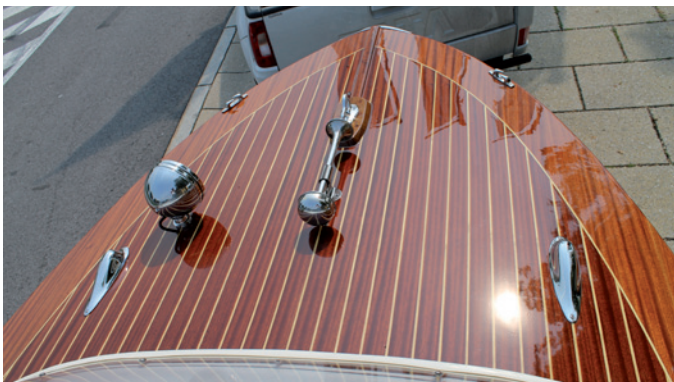




Boesch 500 Amalfi de Luxe

Baujahr: 1960
Länge: 5,00 m
Breite: 1,83 m
Tiefgang: max. 0,48 m
Sitzplätze: 2 + Liegefläche



Das Boot wurde 1960 in Kirchberg von der Firma Boesch gefertigt. Im Jahre 2012 komplett restauriert, alle Beschläge und das Holzdeck sind erhalten geblieben. Der Rumpf wurde in lichtem grau lackiert. Das Boot wurde für einen Elektroantrieb vorbereitet.



Verkaufspreis:
**Richtet sich nach dem
gewünschten Antriebssystem und
Batteriekapazität.**



nessmann

B O O T E

Nessmann Boote, Seecorso 1, 9220 Velden am Würthersee
+43 650 96 25 803, info@nessmann-boote.com, www.nessmann-boote.com